



#### ■ AFMETINGEN

Zitting: 40 cm x 40 cm  
Omtrek zitting: 17 cm x 40 cm  
Rugleuning: 55 cm hoog

#### ■ KWALITEIT (aantal bollen)

| KWALITEIT   | KLEUR | EEN MAAT |
|-------------|-------|----------|
| CHRONO PHIL | LIN   | 20       |

#### Samenstelling van het model:

55% katoen  
45% acryl

#### ■ BENODIGDHEDEN

Breinaalden nr 7  
1 wolnaald  
Markeerringen  
Stekenhouders

#### ■ GEBRUIKTE STEEK

Ribbelsteek

#### ■ PROEFLAPJE

**Belangrijk** en onmisbaar om een breiwerk in de juiste afmetingen te verkrijgen: zie pagina 2.

10 cm ribbelsteek, breinaalden nr 7 = 11 steken en 22 naalden.

**Om het u makkelijker te maken bij het breien met CHRONOPHIL, raden we u aan de draad aan de buitenkant van de bol te nemen.**

## WERKWIJZE

#### 1e deel:

✕ → Zet 134 steken op met de breinaalden nr 7 en brei ribbelsteek.

▲ → Kant op 17 cm totale hoogte aan weerszijden 1 x 45 steken af.

Er resten: 44 steken.

Meerder aan weerszijden: 1 x 1 steek (voor de naad).

U hebt: 46 steken.

Brei daarna ribbelsteek.

Kant op 57 cm totale hoogte alle steken soepel af.

#### 2e deel:

✕ → Zet 46 steken op met de breinaalden nr 7 en brei ribbelsteek.

▲ → Markeer op 53 cm totale hoogte aan weerszijden de kantsteken en brei rechtdoor verder.

■ → Markeer op 106 cm totale hoogte aan weerszijden de kantsteken en brei rechtdoor verder.

Kant op 123 cm totale hoogte alle steken soepel af.

#### ■ AFWERKING

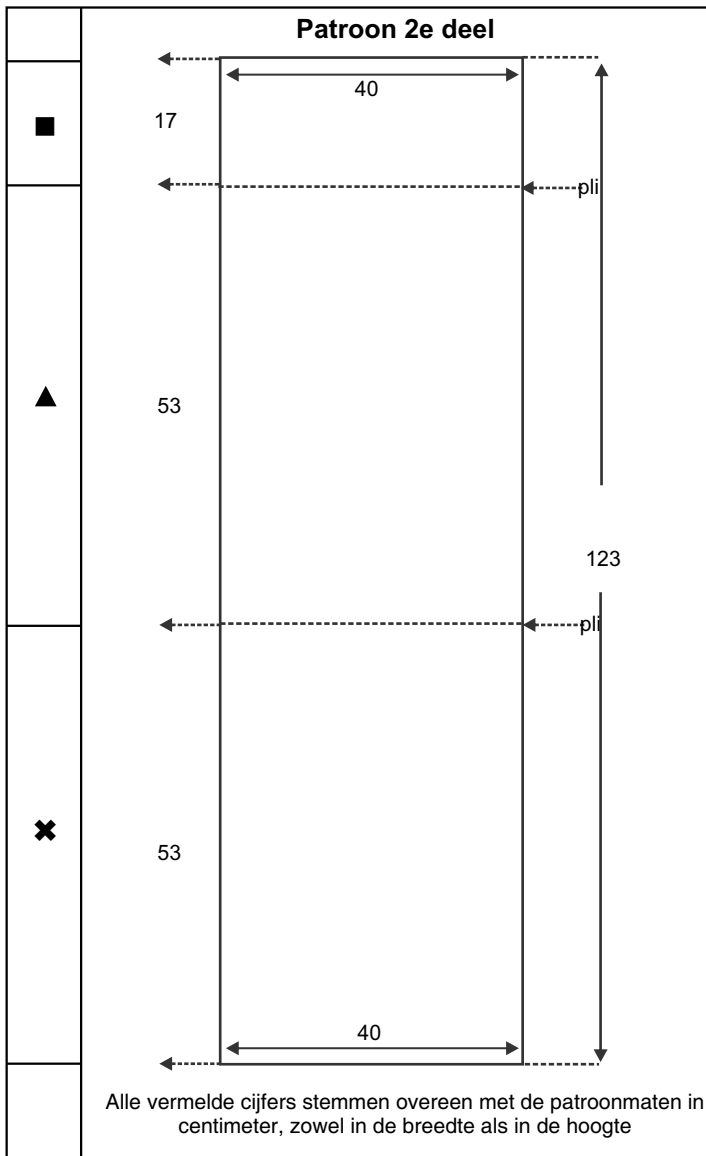
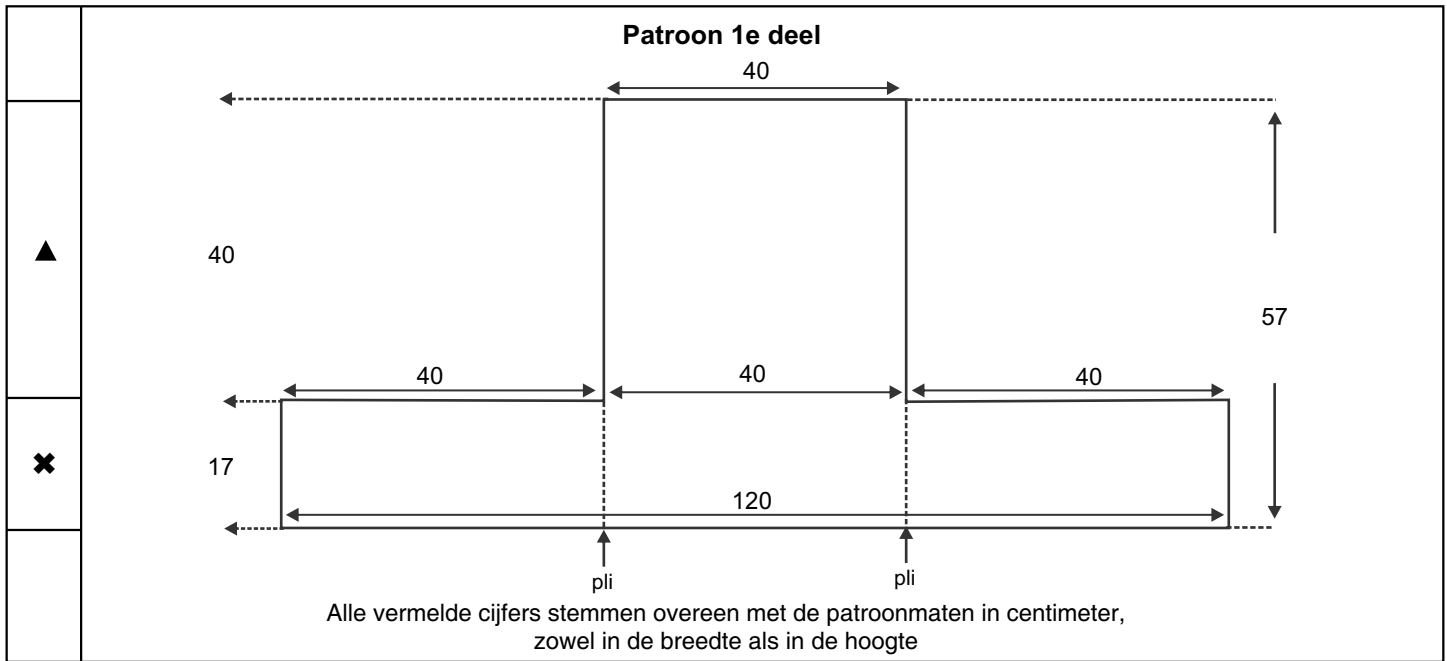
De naden moeten worden gesloten zoals vermeld in de tips op de pagina's 4 en 5.

Naai zijde A en B van het 1e deel aan elkaar.

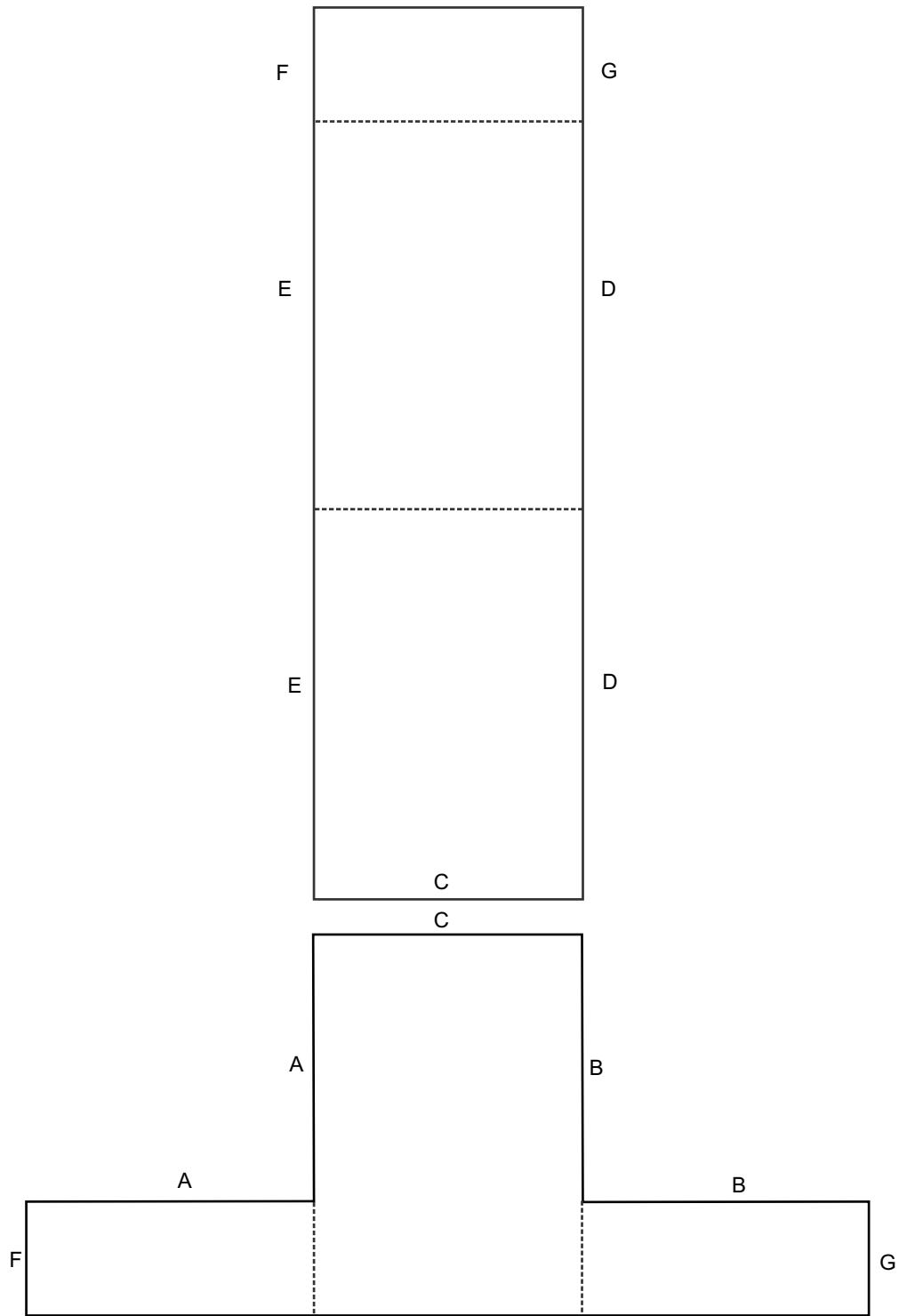
Naai zijde E en D van het 2e deel aan elkaar.

Naai zijde C, F en G van de 2 delen aan elkaar.

Betty



# Afwerkingsschema



Realiseerde u eerst een proeflapje?